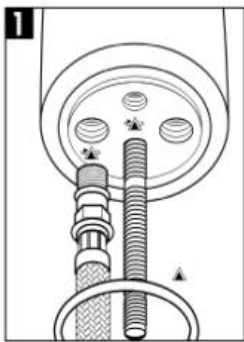


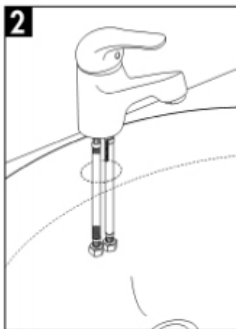
MANUAL DE INSTALACIÓN:

Apreciado cliente, lea y tenga en cuenta las siguientes recomendaciones al momento de hacer la instalación de su mono control de lavamanos o lavaplatos:

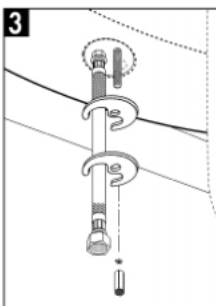
- Antes de instalar revise el producto y lea el manual de instalación.
- Revise el producto adquirido y si encuentra alguna inconsistencia, no lo instale, hasta que se realice el cambio.
- Antes de realizar la instalación, es importante dejar correr el agua en sus puntos de conexión, para eliminar residuos derivados de la albañilería desde el interior de las cañerías.
- Cuando instale la grifería con flexibles de agua evite que estos queden doblados o deformados, de esta manera el agua fluirá sin obstrucciones, favoreciendo la vida útil del producto.
- Para conectar y fijar los flexibles no utilice herramienta, basta con un apriete manual para fijarlos al cuerpo de la grifería.
- Es recomendable que las llaves o combinaciones de lavamanos y lavaplatos sean conectadas a llaves de paso.
- Si la grifería que está instalando no va a ser utilizada de inmediato, es recomendable cubrirla con plástico o papel grueso que evite su deterioro antes del uso.
- Si la grifería fuera salpicada por pintura, cemento, yeso u otros materiales, límpiela de inmediato con abundante agua y un paño suave. No utilice abrasivos ni diluyentes.



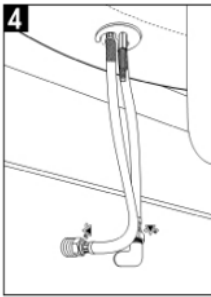
1 Fije manualmente los flexibles y espárragos a la conexión correspondiente ubicada en la parte inferior de su grifería, estos no requieren de teflón ni ningún aditivo para su fijación, A su vez posicione el O´ring de goma a la cavidad dispuesta en la base de su grifería.



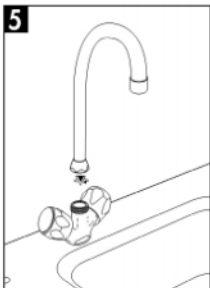
2 Posicione la grifería en la perforación del lavamanos, introduciendo los flexibles por ella.



3 Fije la goma en U a través de su perforación al espárrago, tomando en consideración la posición de los flexibles. En seguida fije de la misma forma la placa metálica en U y ajuste ambas piezas colocando la tuerca en el espárrago.



Ajuste los flexibles a la toma de agua correspondiente, según el tipo de conexión que posea (A o B), enroscando las tuercas y tomando en consideración que el flexible se mantenga sin curvaturas exageradas para lograr el libre paso de agua.



Sólo para griferías de lavaplatos: instale el caño y apriete firmemente la tuerca con la mano para evitar filtraciones (no utilice ninguna llave para realizar esta acción). Luego de el agua para verificar que el funcionamiento es el adecuado.

- **Tenga en cuenta que DECORCENTRO S.A.S. no hace efectiva la garantía si no se acatan las instrucciones de instalación antes mencionadas.**



FECHA: _____

FIRMA DEL CLIENTE: _____ **NOMBRE DEL CLIENTE**

ASESOR COMERCIAL: _____

NOTA: Estas Convenciones Comerciales se encuentran enmarcadas dentro de la normatividad de la ley 1480 de 2.011.

Línea de Servicio al cliente 326 40 90- Correo electrónico comercial@decorcentro.co